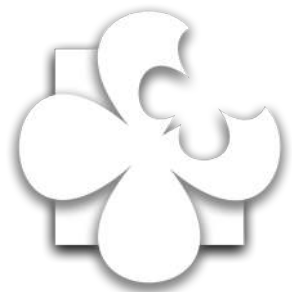


# Chakra's



Trance Form

Het woord chakra betekent oorspronkelijk zoets als "wiel" omdat mensen voor wie ze zicht- of voelbaar zijn een draaiende energie waarnemen. Kort gezegd hebben ze tot functie de verschillende stoffelijke en niet-stoffelijke lagen van de mens van energie te voorzien.

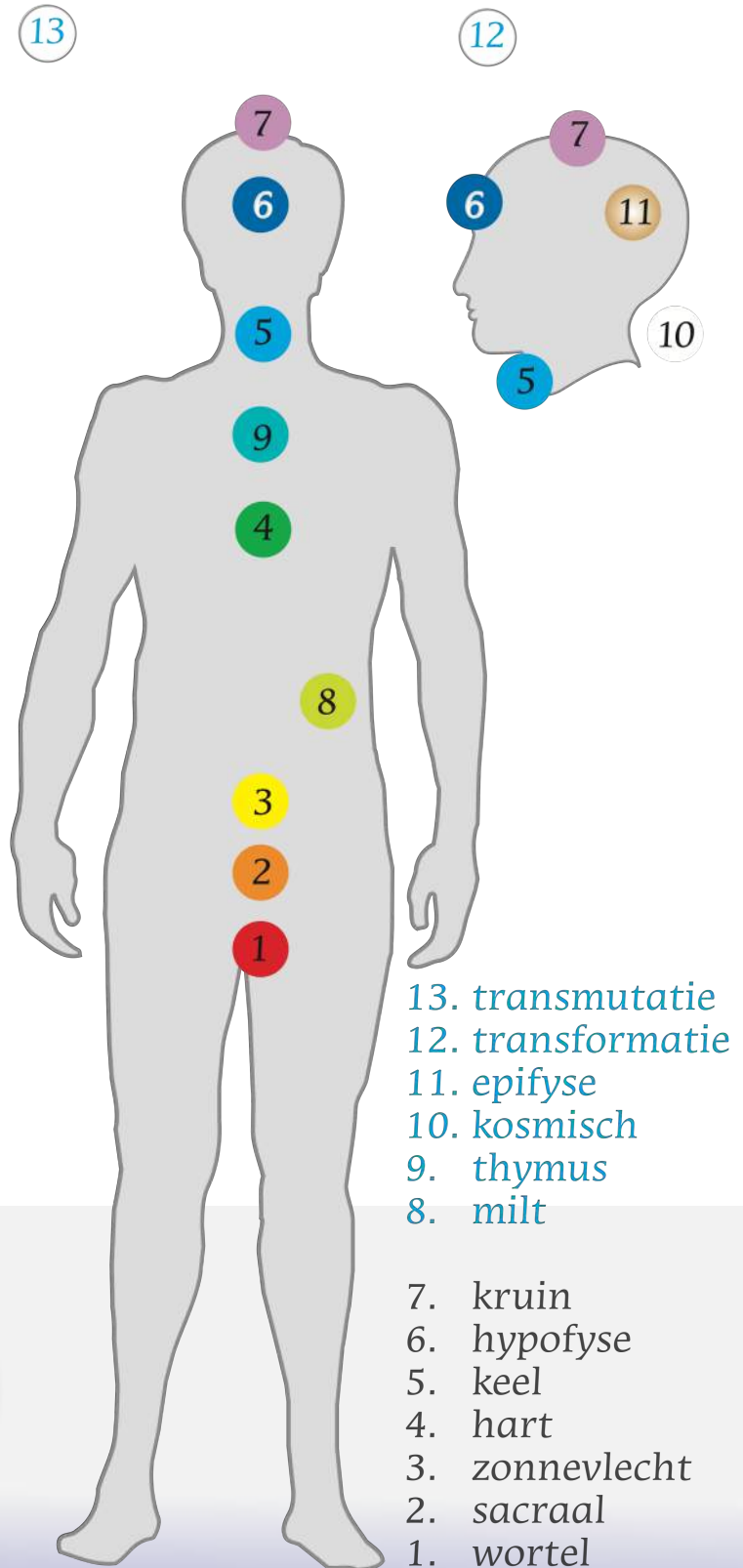
Ze zijn derhalve essentieel voor de doorstroming van energie op de verschillende bewustzijns-gebieden die zij vertegenwoordigen. Het "dichtslibben" van ons energie-kanaal als gevolg van onze opvoeding, trauma's en emotionele stoornissen zit doorgaans geconcentreerd op één of meerdere chakra's die te maken hebben met het betreffende bewustzijns- of levensgebied.

## Nieuw: van 7 naar 13 chakra's

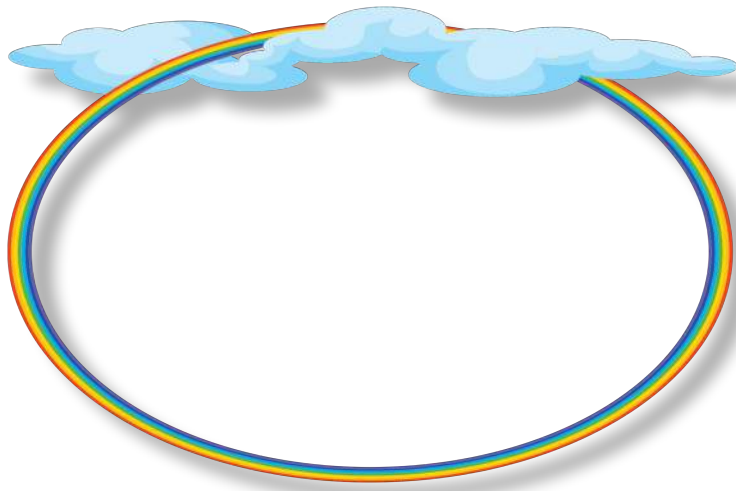
Hoewel er ook in de klassieke Sanskriet teksten uit het Hindoeïsme sprake was van verschillende aantallen chakra's, bleef het aantal tot voor kort beperkt tot 7 of hooguit 8. Tegenwoordig worden mensen zich op grote schaal bewust van "nieuwe" chakra's. Deze verandering heeft te maken met de overgang van het Vissen- naar het Aquarius-tijdperk en de bijbehorende bewustzijnsverruiming van de mensheid.

Over deze nieuwe chakra's is veel minder informatie en literatuur te vinden dan over de eerste 7. Als je er meer over wilt weten, kun je terecht bij het [Wholism Project](#).

Hier kun je ook [Verbindingen](#) bestellen die ervoor zorgen dat je chakra's, zowel de oude als de nieuwe, op kosmische dag wijze gaan functioneren.



Van 7 naar 13 chakra's



### 1. Basis- of wortelchakra

Heeft te maken met alles wat "vast" is: de structuur (botten) van het lichaam, overleven, materiële zekerheid en doorzettingsvermogen. Het is het fundament voor alle chakra's erboven en de bijbehorende kleur is rood.

### 2. Sacraal chakra

Heeft een relatie met alles wat stroomt, beweegt en verandert. Het is een scheppende kracht en heeft te maken met gevoelens, creativiteit en seksualiteit. De kleur is oranje.

### 3. Zonnevlecht

Is gevuld met kracht, warmte en positiviteit. Transformeert de emoties uit de lagere chakra's tot de wil die vorm en doel geeft aan je leven. Kleur: geel.

### 4. Hartchakra

Dit is de schakel tussen de onderste 3 en de bovenste 3. Staat voor liefde, harmonie en eenheid en is belangrijk in het kunnen aangaan van gezonde relaties. Is essentieel voor het helen van jezelf en anderen. Kleuren: groen en ook wel roze.

### 5. Keelchakra

Gerelateerd aan het vermogen gedachten en gevoelens uit te drukken: communicatie, zelf-expressie. Schakel tussen hart- en voorhoofdchakra, kleur: blauw.

### 6. Voorhoofdchakra

Dit staat voor onderscheidingsvermogen, intuïtie en bewuste waarneming. Wordt vaak geassocieerd met helderziendheid, maar dit functioneert alleen in relatie met de overige chakra's. Kleur: indigo (spijkerbroek-blauw) of violet.

### 7. Krui- of kroonchakra

Heeft te maken met kosmisch bewustzijn, universeel weten, rust en harmonie. Functioneert beter naarmate alle andere chakra's beter functioneren. Kleur: wit, violet of alle kleuren.

### 8. Miltchakra

Deze zorgt voor de balans tussen materie en geest. Deze chakra richt de impuls van je ziel en zorgt voor zowel kosmische samenhang als samenhang in het lichaam. Hij beschermt het lichaam, onder andere als filter tegen te hoge kosmische energie en astrale invloeden. Hij activeert ook het nieuwe, extra immuunsysteem van de kosmische mens. De kleur is geelgroen, maar kan ook roze zijn.

### 9. Thymuschakra

Dit is je eigen centrum van de drijfkracht van de evolutie en daarmee het aanhechtingspunt van je mystieke verbinding. Het is daarmee de poort naar het hogere, geestelijke leven. Het beschermt onze aura, maar zorgt ook voor kosmische bescherming van het lichaam. Het is de plek van het eerste en tweede immuunsysteem van de kosmische mens en de kleur is turquoise.

### 10. Kosmische doorstromingschakra of Droomchakra

Is onderdeel van onze innerlijke antenne, die voorts bestaat uit het keelchakra, het epifysechakra en het voorhoofdchakra. Hiermee wordt je je innerlijke leiding gewaar. Het vormt tevens de schakel tussen de ziel en het persoonlijke bewustzijn. De bijbehorende kleur is zilver of blauwachtig violet.

### 11. Epifysechakra

Is verbonden met onze mystieke vermogens en hiermee kun je ervaren dat je 1 bent met het universum. Het speelt een belangrijke rol bij de herkenning van en de overgave aan je eigen licht en je goddelijkheid. Het verbindt je met hogere kosmische structuren en voedt je mystieke kant. De kleur is goud of paarsachtig violet.

### 12. Transformatiechakra of Kosmische vrouwchakra

Dit bevindt zich de blauwdruk van de schepping en daarmee ons volledige potentieel. Via dit chakra komen de inspiratie en de impulsen van het goddelijke weten ons bewustzijn binnen. Dit chakra geeft het vermogen om karma te neutraliseren middels transformatie. Het staat tevens voor het vrouwelijke aspect van het goddelijke, oftewel yin. De kleur ervan is transparant of alle kleuren van de regenboog.

### 13. Transmutatiechakra of Kosmische manchakra

Dit chakra is gerelateerd aan het mannelijke aspect van het goddelijke, yang. Dit staat voor scheppingskracht en het vermogen tot transmutatie of herschepping. Het werkt nauw samen met het transformatiechakra, waardoor de scheppingskracht wordt verbonden met de blauwdruk van de schepping. Hiermee wordt het geheel van alle chakra's hersteld naar heelheid.